

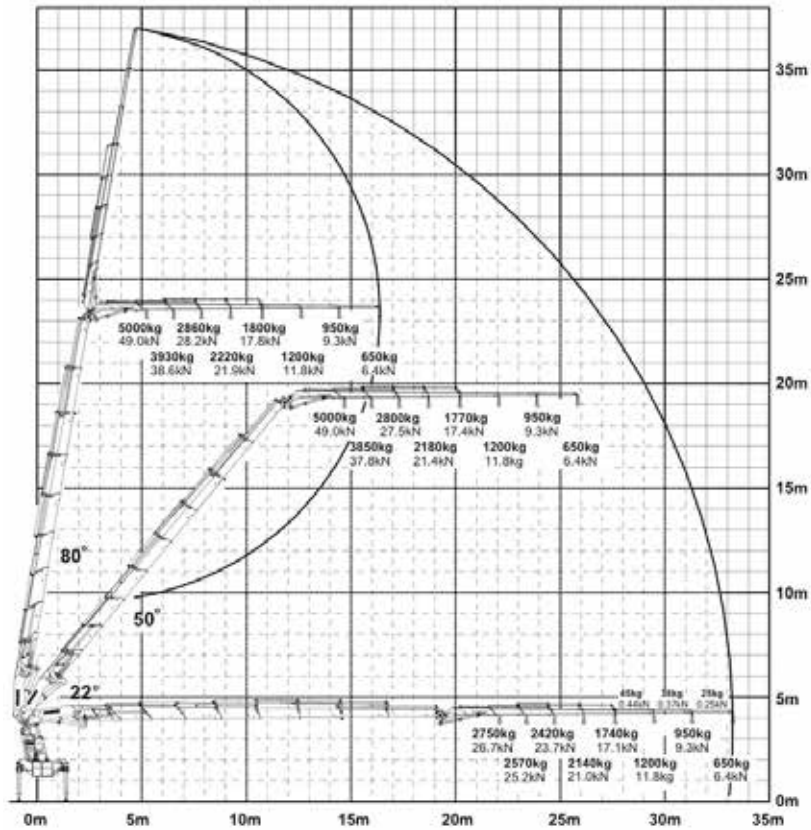
FITXA TÈCNICA | Camió 8x8 + Grua 120 TN/M

Camió Mercedes amb tracció 8x8. Caixa de 4 metres on hi caben entre 6 i 8 palets en funció de les seves mides.

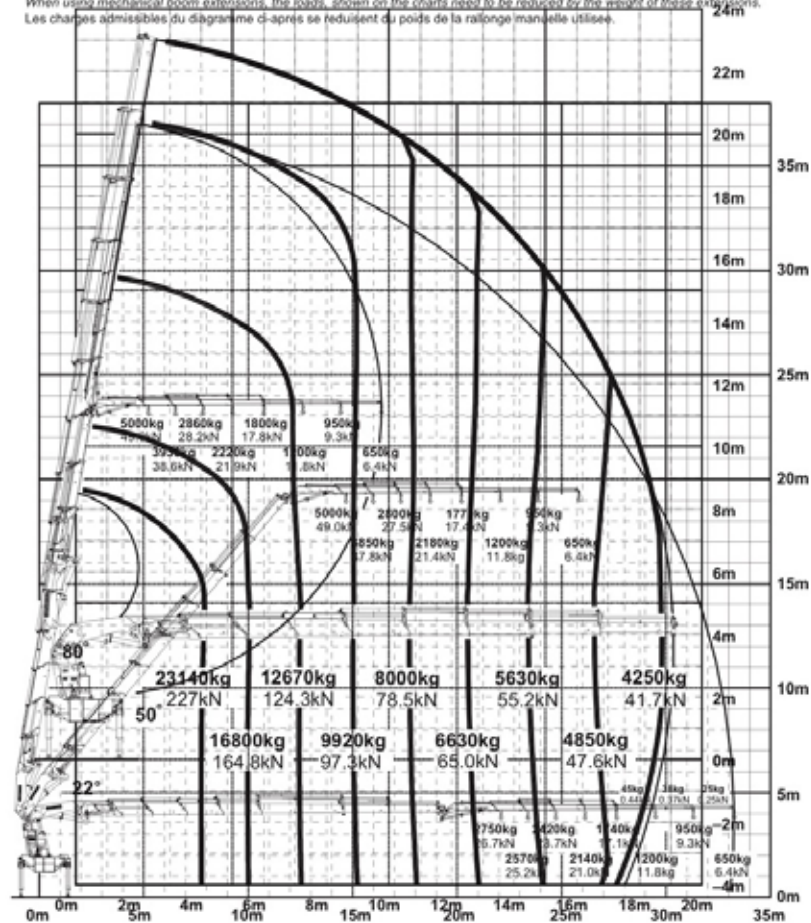
La grua és de 120 Tones/metre. Aixeca un pes màxim de 23 TM al costat del camió i arriba a 34 metres d'alçada amb un pes de 1.700 kg.



ESQUEMA | Grua 120 TN/M



Die Tragkräfte laut Diagramm verringern sich bei Verwendung von mechanischen Verlängerungen um deren Eigengewicht.
 When using mechanical boom extensions, the loads shown on the charts need to be reduced by the weight of these extensions.
 Les charges admissibles du diagramme ci-après se réduisent du poids de la rallonge manuelle utilisée.



FITXA TÈCNICA | Camió 8x6 + Grua 56 TN/M

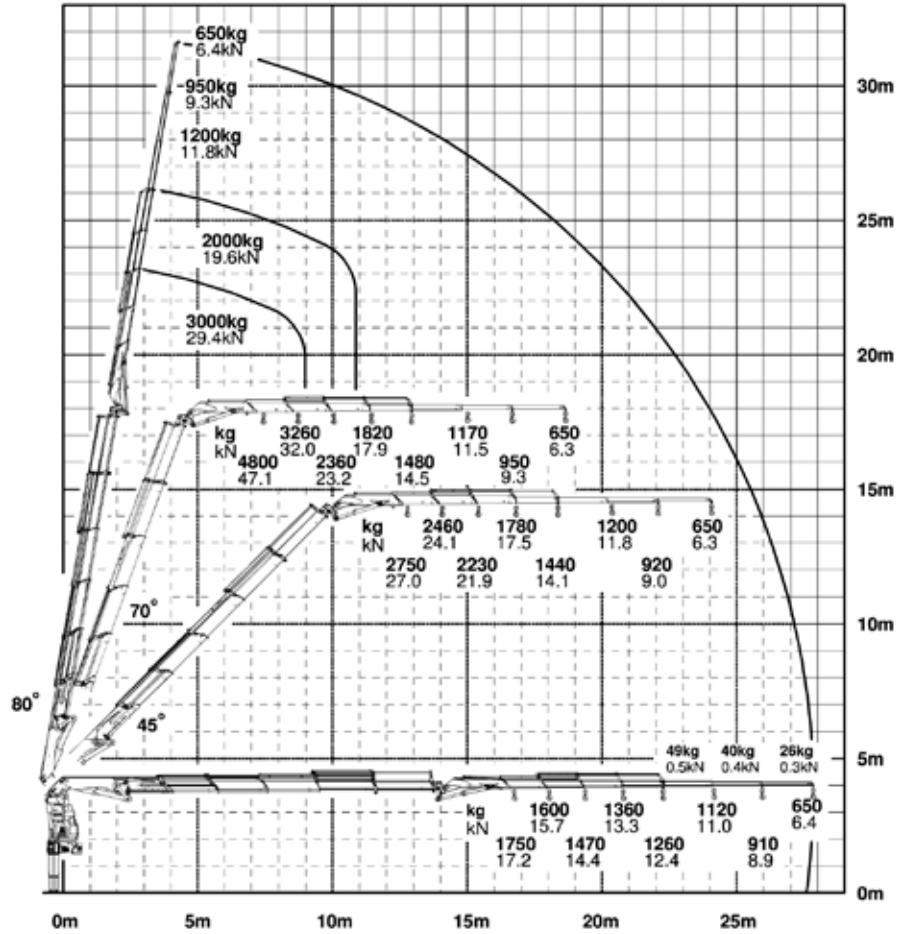
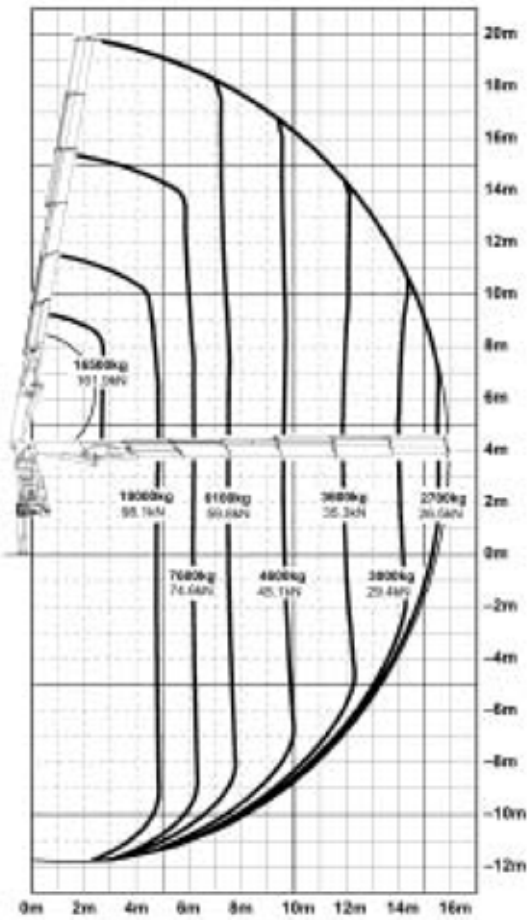
Camión Mercedes amb tracció 8x6. Caixa de 6 metres on hi caben entre 10 i 12 palets en funció de les seves mides.

La grua és de 56 Tones. Aixeca un pes màxim de 7 TM al costat del camió i arriba a 25 metres d'alçada amb un pes de 1.000 kg.



ESQUEMA | Grua 56 TN/M

Amb braços articulats addicionals i fins a vuit prolongues hidràuliques.



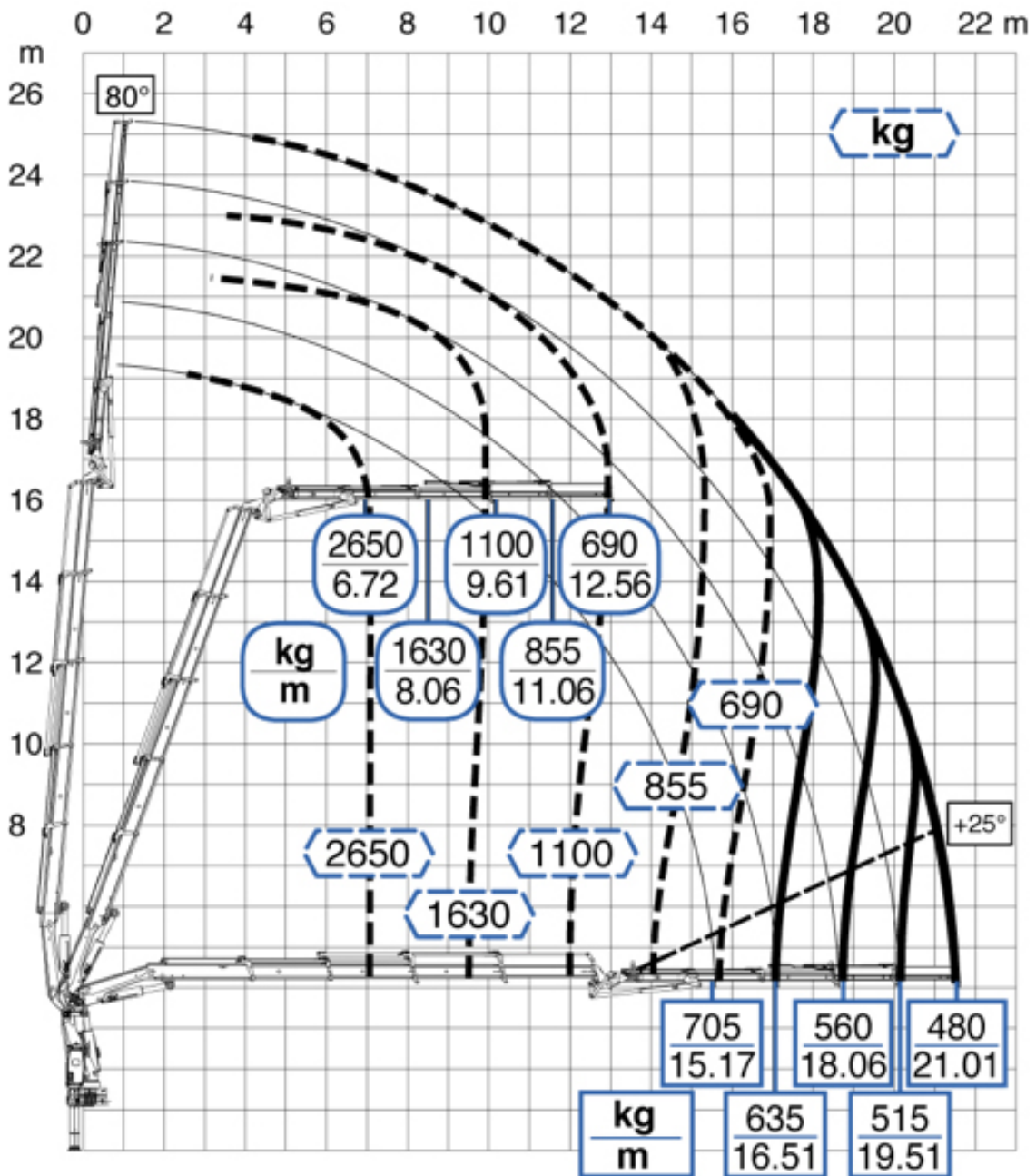
FITXA TÈCNICA | Camió 6x6 + Grua 52 TN/M

Camión Mercedes amb tracció 6x6. Caixa de 4 metres on hi caben entre 6 i 8 palets en funció de les seves mides.

La grua és de 52 Tones. Aixeca un pes màxim de 7 TM al costat del camió i arriba a 25 metres d'alçada amb un pes de 1.000 kg.



ESQUEMA I Grua 52 TN/M



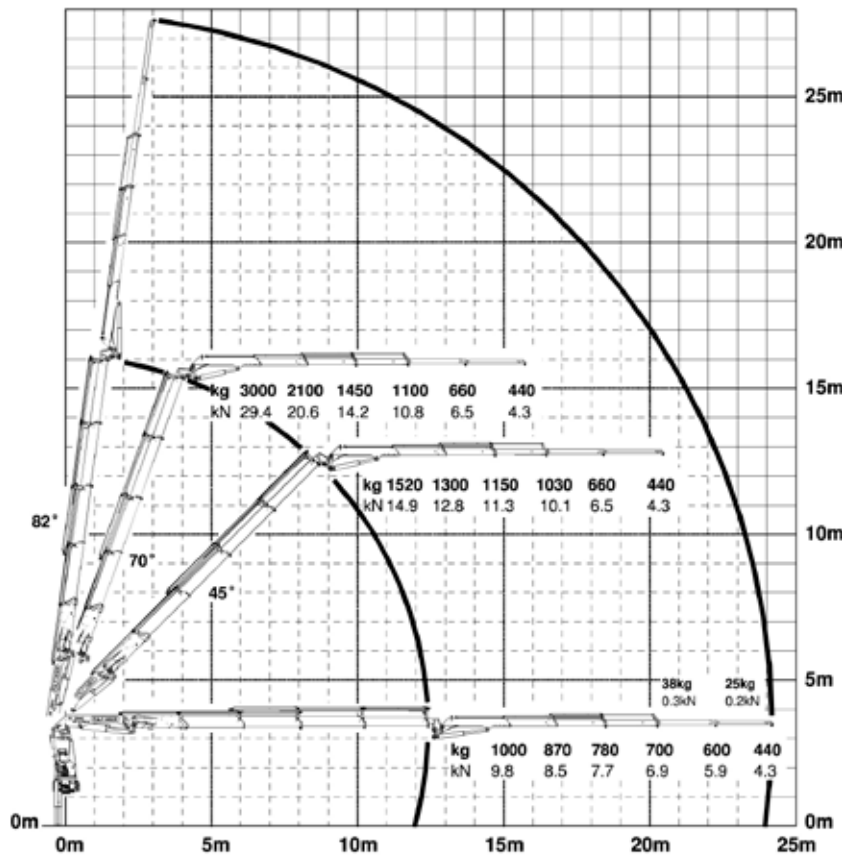
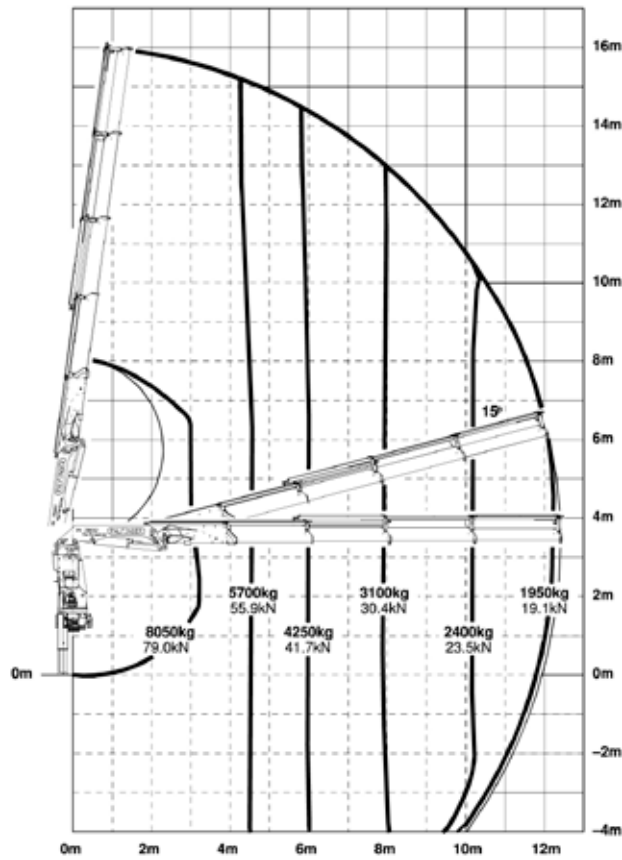
FITXA TÈCNICA | Camió 6x6 + Grua 29 TN/M

Camió Mercedes amb tracció 6x6. Caixa de 5 metres on hi caben entre 8 i 10 palets en funció de les seves mides.

La grua és de 29 Tones. Aixeca un pes màxim de 3 TM al costat del camió i arriba a 14 metres d'alçada amb un pes de 800 kg.



ESQUEMA | Grua 29 TN/M



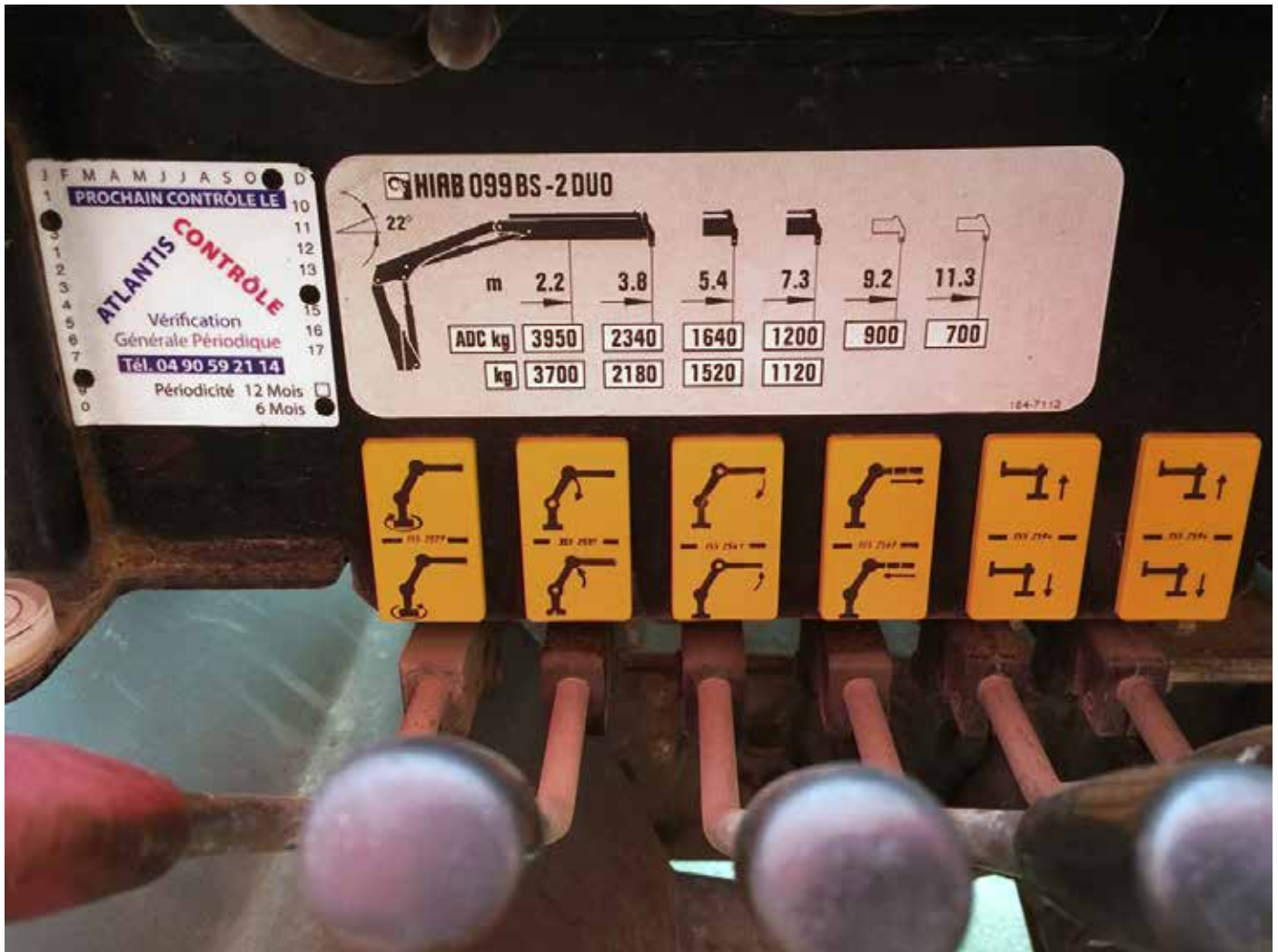
FITXA TÈCNICA | Camió 4x4 + Grua 9 TN/M

Camió Mercedes amb tracció 4x4. Caixa de 4 metres on hi caben 6 palets.

La grua és de 9 Tones. Aixeca un pes màxim de 2 TM al costat del camió i arriba a 8 metres d'alçada amb un pes de 900 kg.



ESQUEMA | Grua 9 TN/M



FITXA TÈCNICA | Camió Container

Camió Mercedes amb portacontenidors de 5 m³ per runa d'obres, podes, fustes...



FITXA TÈCNICA | Tractora Trailer 4x2 i 4x4

Serveis de banyeres amb:

- Per a arids a granel.
- Per a pedra escullera de grans dimensions.



FITXA TÈCNICA | Góndola amb Tractora 4x4

Serveis especials fins a 27 TM, i 3,10 d'alçada...



FITXA TÈCNICA | Plataforma elevadora 4x4 de 12,62 m

Plataforma autopropulsada 4x4 diesel. Té una alçada de treball de 12,62 metres, una alçada del pis de la plataforma de 10,62 metres, i una capacitat de 227 kg. La pendent màxima es de 45% i la rotació de la plataforma es de 180°.



ESQUEMA | Plataforma elevadora 4x4 de 12,62 m

